

Light source: A T5 fluorescent lamp (not included in the scope of supply) or LED

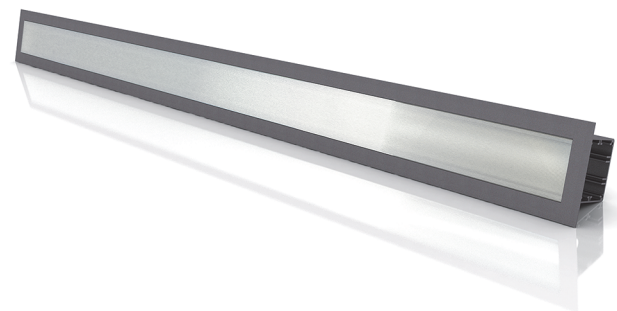
Power supply: Included in the scope of supply. Integrated. Available upon request is a dimmable ballast: analog (code A) or DALI (code D).

Body: Extruded aluminium

Diffuser: Opal (code O), microprismatic (code M), opal for LED

Coating: Powder coating in any colour from the standard range (page 143)

Accessories: Swivel brackets for recessed mounting are included in the scope of supply



Lichtquelle: Leuchtstofflampen T5 (im Lieferumfang nicht enthalten) oder LED

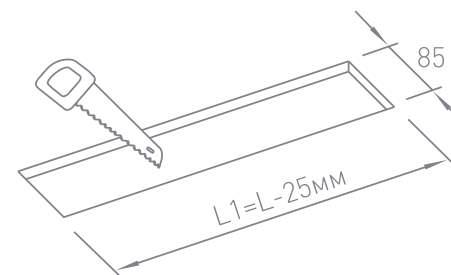
Netzteil: Im Lieferumfang enthalten. Eingebaut. Auf Anfrage ist ein dimmbares Vorschaltgerät erhältlich: analog (Code A) oder DALI (Code D).

Gehäuse: Stranggepresstes Aluminium

Diffusor: Opal (code O), mikroprismatisch (code M), Opal für LED

Lackierung: Pulverbeschichtung in jeder Farbe der Grundpalette (S.143)

Zubehör: Schwenkbügel für den Leuchteinbau sind im Lieferumfang enthalten



Recessed installation opening size: 85x(L1=L-25) mm  
Recessed installation depth -140 mm

Größe des Einbauausschnitts: 85x (L1 = L-25) mm  
Einbautiefe -140 mm

Code	Lamp holder	Power, W	Luminous flux, lm	L, mm	L1, mm	Weight, kg
INLINE - 121/O(M)	T5	21	-	915	890	3,1
INLINE - 139/O(M)	T5	39	-	915	890	3,1
INLINE - 128/O(M)	T5	28	-	1215	1190	3,8
INLINE - 154/O(M)	T5	54	-	1215	1190	3,8
INLINE - 135/O(M)	T5	35	-	1515	1490	4,5
INLINE - 149/O(M)	T5	49	-	1515	1490	4,5
INLINE - 180/O(M)	T5	80	-	1515	1490	4,5
INLINE LED - 900 3000K(4000K)	-	26	1870 [2244]	915	890	3,0
INLINE LED - 1200 3000K(4000K)	-	34	2494 [2992]	1215	1190	3,7
INLINE LED - 1500 3000K(4000K)	-	43	3118 [3740]	1515	1490	4,3

Code	Leuchtenfassung	Leistung, W	Luminous flux, lm	L, mm	L1, mm	Gewicht, kg
------	-----------------	-------------	-------------------	-------	--------	-------------

A luminaire order code consists of the product code/dimming (if any) and the body colour code. For instance: INLINE - 149/O/A - BLK/MM (see body colour codes on page 143). Light distribution curves and luminous intensity diagrams for recessed single-lamp lights are the same as for pendant/surface-mounted luminaires (see page 85).

Der Bestellcode besteht aus dem Produktcode / Dimmung und dem Code der Gehäusefarbe. Zum Beispiel: INLINE - 149/O/A - BLK/MM (Code der Gehäusefarbe s. S.143). Lichtverteilungskurven und Lichtintensitätsdiagramme für die Einbauleuchten sind gleich wie für die Hängeleuchten / Anbauleuchten (s.S.85).